



# Hiiumaa Metsaseltsi

## **ARENGUKAVA**

2010...2015

2010

## Sisukord

<b>SISEJUHATUS</b> .....	<b>3</b>
<b>1. STRATEEGILISED LÄHTEALUSED</b> .....	<b>5</b>
1.1.    TEGEVUSE RAAMDOKUMENDID.....	5
1.2.    TEGEVUSE EESMÄRGID – PÕHIKIRJA PTK. 2 JÄRGI .....	5
1.3.    METSASELTSI LIIKMESKOND JA NENDE METSAMAA SUURUS .....	5
<b>2. METSAÜHISTU ANALÜÜS</b> .....	<b>7</b>
2.1.    SENINE TEGEVUS JA HETKEOLUKORRA KIRJELDUS .....	7
2.2.    TOIMIVA METSAÜHISTU TUNNUSED .....	9
2.1.    METSÄÜHISTU OMADUSED .....	9
2.2.    ÜLESANDED .....	9
2.3.    VÕIMALUSED .....	10
2.4.    TUGEVUSED .....	10
2.5.    NÕRKUSED.....	10
<b>3. MISSIOON</b> .....	<b>12</b>
<b>4. VISIOON</b> .....	<b>12</b>
<b>5. VÄÄRTUSED</b> .....	<b>12</b>
<b>6. KÜSITLUSTE KOKKUVÕTE JA PRIORITEETIDE SEADMINE, HINDAMINE</b> .....	<b>13</b>
6.1.    KÜSITLUSE KOKKUVÕTE .....	13
6.2.    HINDAMINE: MIDA SOOVID, ET METSASELTS ANNAKS TULEVIKUS?.....	16
6.3.    HINDAMISTE KOONDTABEL:.....	17
<b>7. PRIORITEEDID EHK ARENGUEELISTUSED</b> .....	<b>18</b>
7.1.    VALDKONNAD.....	18
7.2.    PRIORITEETSSED VALDKONNAD JA TEGEVUSED .....	18
7.2.1. <i>Eesmärk I Info ja koolitus</i> .....	18
7.2.2. <i>Eesmärk II Majandustegevus, teenuste arendamine</i> .....	19
7.2.3. <i>Eesmärk III Eestkoste</i> .....	20
7.2.4. <i>Eesmärk IV Koostöö</i> .....	21
7.2.5. <i>Eesmärk V Traditsioonide taaselistamine</i> .....	21
<b>LÕPPSÕNA</b> .....	<b>23</b>
JOONIS 1 VANUSELINE STRUKTUUR ERAISIKUTEST LIIKMETEL .....	6
JOONIS 2 JURIIDILISI ISIKUID METSAMAADE SUURUSE JÄRGI.....	6
JOONIS 3 ERAISIKUID METSAMAADE SUURUSE JÄRGI .....	6

## Sisejuhatatus

Käesoleva arengukava eesmärgiks on määrata Hiiumaa Metsaseltsi peamised arengusuunad ja tegevusvaldkonnad aastani 2015. Arengukava kinnitatakse metsaseltsi üldkoosaoleku otsusega ja võetakse seejärel oma tegevuste planeerimise aluseks.

Hiiumaa Metsaselts on oma sisult Metsaseaduse tähenduses **metsaühistu**.

Hiiumaa Metsaselts asutati 21. augustil 1999. aastal, eesmärgiga ühendada sarnaste huvide ja taotlustega metsaomanikke, aidata kaasa metsade efektiivsele, säästlikule majandamisele ning aidata metsaomanikke oma metsade majandamise korraldamisel. Hiiumaa Metsaselts asub aadressil Väike – Tiigi 8, Kärdla, Hiiumaa, 92311.

Hiiumaa Metsaseltsi liikmed on füüsilised isikud ja Hiiumaal metsamaad omavad juriidilised isikud, kes taotlevad ühinguga sarnaseid eesmärke, tunnustavad ja täidavad ühingu põhikirja.

Praegu on seltsil 100 liiget, kelle omandis on üle 6 500 ha metsamaad.

Oma eesmärkide saavutamiseks:

- Toetab ja arendab liikmete omavahelist koostööd metsade majandamisel, kasvatamisel, kaitsel, varumisel, töötlemisel ja turustamisel.
- Esindab ja aitab kaitsta oma liikmete huve.
- Korraldab oma liikmete nõustamist, täienduskoolitust, koolitusmaterjalide valmistamist ja levitamist.
- Korraldab metsateemalisi üritusi erinevatele sihtrühmadele (õpilased, õpetajad, teised metsaomanikud).
- Teeb koostööd teiste metsaomanike, riiklike institutsioonide, omavalitsuste ja organisatsioonidega.

Oma tegevuses peab Hiiumaa Metsaselts silmas metsade säästlikku ja jätkusuutlikku majandamist ning vajadust kujundada inimeste mõistvat ja säästlikku suhtumist loodusesse. Metsaseltsi kasutuses olevad vahendid seisuga 25.06.2010.a. on: väikevahendid summas 400 346 krooni ning masinaid ja seadmeid summas 2 365 525 krooni ja kokku vahendeid 2 765 871 krooni. Vt. LISA 1 ja 2.

Hiiumaa Metsaselts on Eesti Erametsaliidu ja Hiidlaste Koostöökogu liige.

Lähtekohad arengukava koostamiseks

- Hiiumaa Metsaselts on loodud 1999.a. eesmärgiga koondada Hiiumaal elavad sarnaste huvide ja taotlustega metsaomanikud
- Liikmeid seisuga 01.01.2010.a. oli 99, maid kokku 6 597 ha, keskmiselt 67 ha
- Sealhulgas:
  - Juriidilisi isikuid 11, maid kokku 4 329 ha, keskmiselt 394 ha
  - Füüsilisi isikuid 88, maid kokku 2 268 ha, keskmiselt 26 ha
- Liikmete keskmine vanus 52 aastat
- Juhatus 5 liikmeline: Aira Toss, Kalle Laid, Agur Nurs, Lembit Kuulmata, Matti Matto

- 2009 aasta üldkoosolekul võeti vastu otsus, hakata koostama Hiiumaa Metsaseltsi arengukava. Mandaat selleks anti seltsi juhatuse esimehele Aira Toss`ile.

Arengukava koostamiseks on 2009 ja 2010 aastal kokku läbi viidud 9 koosolekut, millel osales kokku 103 inimest. Liikmete hulgas viidi läbi Internetipõhine küsitlus, milles vastati avatud küsimustele (5 küsimust) ja vastajaid oli 41.

- 31.08.2009.a. väikese töögrupi koosolek, Hiiumaa Metsaseltsi arengukava koostamise lähteülesande seadmine
- 05.09.2009.a. Avaüritus Kassaris. Grupitööd teiste maakondade esindajatega. Teema: toimiva ja elujõulise metsaühistu mudeli visandamine 50 in.
- 06.10.2009.a. väikese töögrupi koosolek Kärdlas, arengukava koostamise, tegevuskava seadmine, olukorra kaardistamine
- 20.10.2009.a. Suure töögrupi koosolek Kärdlas. Teema: Olemasoleva situatsiooni kaardistamine, SWOT analüüs, sisemised tugevused ja nõrkused ning välised ohud ja võimalused
- Oktoober – küsitluse läbiviimine liikmete hulgas, 5 küsimust, Internetipõhine
- 07.11.2009.a. Suure töögrupi koosolek Kärdlas. Teema: Muutusvajadused, tegevusvaldkondade prioriteetide seadmine, hindamine eelistuste määramiseks
- November-detsember 2009.a. – hindamise läbiviimine liikmete poolt, 13 punkti, 5 prioriteedi valimine Internetipõhine
- 23.11.2009.a. Suure töögrupi koosolek Kärdlas. Kokkuvõtted liikmete küsitlustest ja hindamistulemustest. Missiooni ja visiooni ning väärtuste sõnastamine
- 06.01.2010.a. Väikese töögrupi koosolek Kärdlas. Kokkuvõtted
- 09.01.2010.a. Vahekokkuvõtted, laiendatud koosseis Värssus
- 17.06.2010.a. Väikese töögrupi koosolek Kärdlas. Kokkuvõtted

Arengukava vaadatakse läbi iga-aastaselt. Parandusi ja täiendusi Hiiumaa Metsaseltsi arengukavasse viiakse sisse igal aastal vastavalt vajadusele. Paranduste ja täienduste aluseks võivad olla üldkoosolekute otsused või juhatuse koosolekute otsused.

# 1. **Strateegilised lähtealused**

## 1.1. **Tegevuse raamdokumendid**

- Metsaseadus
- Eesti metsapoliitika
- Eesti metsanduse arengukava aastani 2010
- Eesti metsanduse arengukava aastani 2020 eelnõu
- Eesti looduskaitse arengukava aastani 2035
- Maaparandusseadus
- Veeseadus
- Hiiumaa Metsaseltsi PÕHIKIRI

## 1.2 **Tegevuse eesmärgid – Põhikirja Ptk. 2 järgi**

Hiiumaa Metsaseltsi tegevuse eesmärgid on:

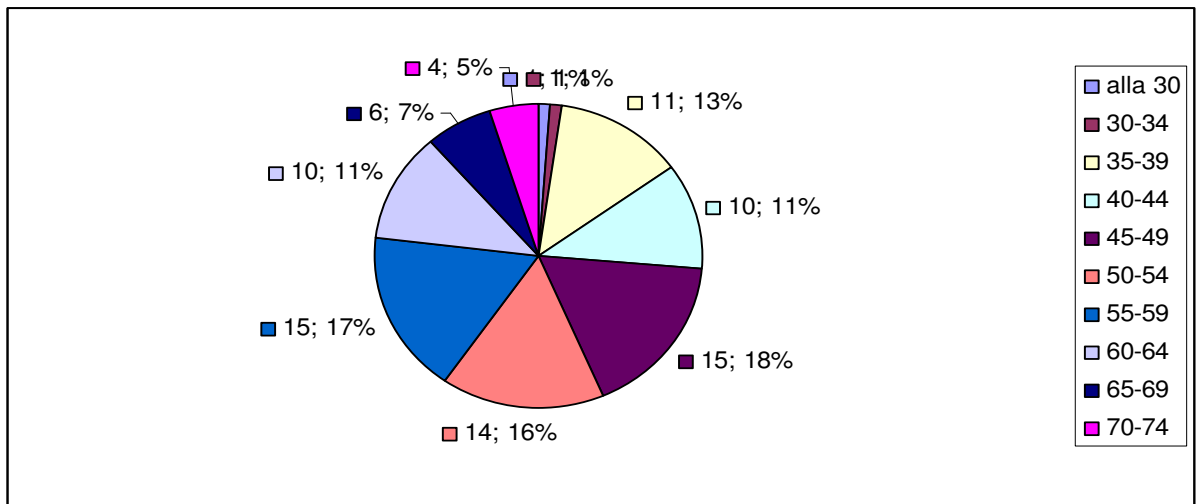
- Koondada Hiiumaal elavad sarnaste huvide ja taotlustega metsaomanikud ühingusse ja üleriigilisse metsomanike struktuuri.
- Organiseerida metsaomanikke koostööle metsade säästlikuks ja efektiivseks majandamiseks.
- Aidata oma liikmeid metsaomandi valdamise ja haldamisega seotud probleemide lahendamisel.
- Propageerida ja arendada metsaomanike vahelist ühistegevust.
- Täiendada metsaomanike metsandusalaseid teadmisi ja oskusi.
- Toetada loodushoidu (eelkõige metsandust) avalikes huvides, juhindudes kestva ja säästliku ning loodussõbraliku metsanduse põhimõtetest.
- Organiseerida ja teostada maaparandust ja maaparandustöid.
- Organiseerida ja teostada metsakasvatust – ja metsakasvatustöid.

## 1.3 **Metsaseltsi liikmeskond ja nende metsamaa suurus**

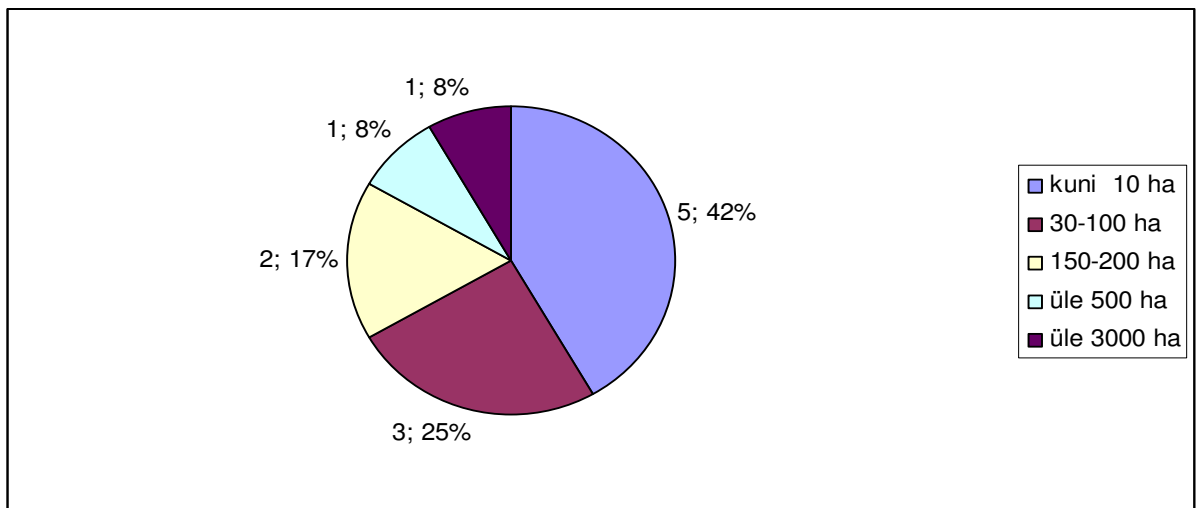
Hiiumaa Metsaseltsis on liikmeid seisuga 01.01.2010.a. 99, nii füüsilised kui ka juriidilised isikud, kellel on maid kokku 6 597 ha, keskmiselt 67 ha. Sealhulgas, juriidilisi isikuid 11, kellel on maid kokku 4 329 ha, keskmiselt 394 ha ja füüsilisi isikuid 88, kellel on maid kokku 2 268 ha, keskmiselt 26 ha. Liikmete keskmine vanus on 52 aastat. Vt. Joonis 1. ja LISA 3 Hiiumaa Metsaseltsi liikmete nimekiri.

Viiel juriidilisel liikmel (42%) on metsamaad kuni 10 ha ja kolmel (25%) on maad vahemikus 30...100 ha. Ühel juriidilisel isikul on metsamaad üle 3 000 ha. Vt. Joonis 2.

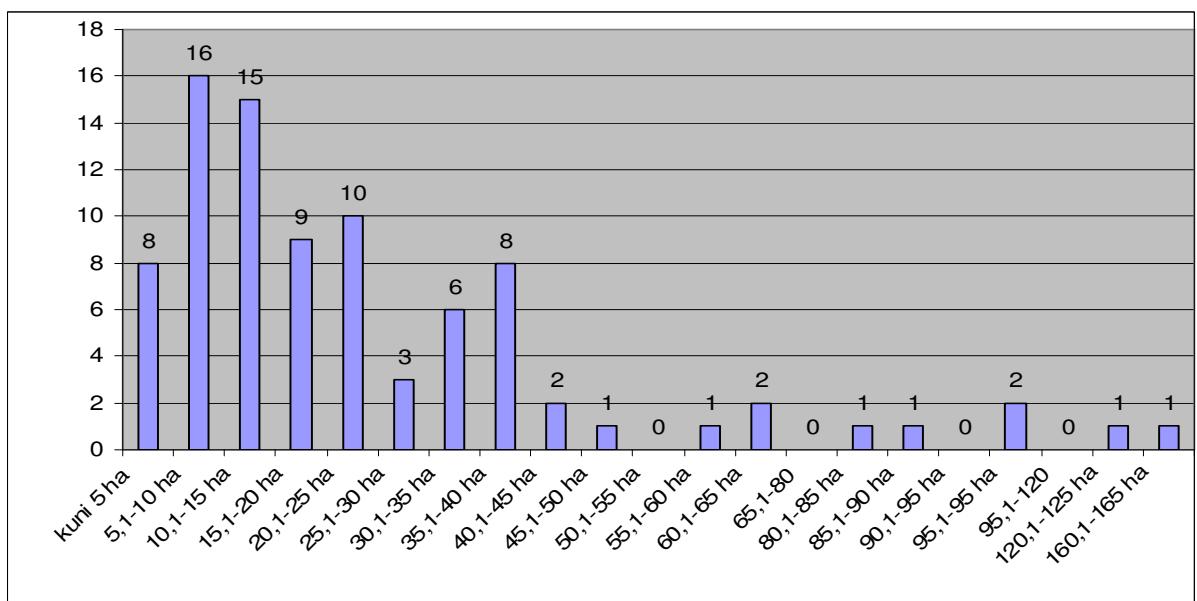
Eraomanikest metsaomanikest on 31 liikmel maid 5,1...30,0 ha. Põhiosal liikmetel (58) on metsamaid suurusjärgus kuni 30,0 ha. Ühel liikmel on metsamaad üle 165 ha. Vt. Joonis 3.



Joonis 1 Vanuseline struktuur eraisikutest liikmetel



Joonis 2 Juriidilisi isikuid metsamaade suuruse järgi



Joonis 3 Eraisikuid metsamaade suuruse järgi

## 2. Metsaühistu analüüs

### 2.1. *Senine tegevus ja hetkeolukorra kirjeldus*

Viimase 5 aasta olulisemad tegevused on olnud:

**2005.a.** Toimus Hiiumaa Metsaseltsi kodulehe uuendamine. HMS liikmete metsamaa pindala on ligikaudu 3 700 ha. Osalesime Hiiumaa Veemajanduskava arutelul, Hiiumaa veemajanduskavast kõrvaldati ettepanekud, mis ei olnud erametsaomanike jaoks sobivad. Osalesime Hiiumaa Jahimeeste Seltsi poolt korraldatud jahil maaomanikele ja osalesime Vooremaa Koolituskeskuse õppepäeval 12.11.2005.a. SA Erametsakeskusega koostöös projektitegevused "Rühmanõustamine- Ulukite arvukus Hiiumaal", "Loodusturism Hiiumaa erametsades" ja SA Erametsakeskusele Metsakorralduse ühine tellimine.

**2006.a.** korraldas Hiiumaa Metsaselts viis õppepäeva Hiiumaa erametsaomanikele, mille rahastamist teostati läbi SA Erametsakeskuse projektide.

2006.a. avanes lõpuks ka kauaoodatud PRIA Metsamajanduse Riikliku arengukava meede 3.7. Hiiumaa Metsaselts oli üks edukamaid taotlejaid Eestis ja nii soetati metsade majandamiseks vajalikku tehnikat, mida lepingute alusel kasutavad seltsi liikmed. Kasutusele võeti seltsi logo.

**2007.a.** toimus korendusaedade õppepäev koos Kõpu Life Naturega. Viisime läbi küsitluse „Loodus on kaitstud. Kas ka hiidlane?“ Kuna SA Erametsakeskuse õppepäevade rahastus 2007.a oli küll takerdunud, kuid siiski toimus juulis Lembitu Tarangu esinemisega õppepäev „Rahvatarkused puidukasutuses „ ja detsembris Ivo Männi õpetamisel metsatöövahendite hoolduse rühmanõustamine.

**2008.a.** soetasime PRIA Metsamajanduse meetme 3.7 toel metsaveokäru ja halumasina, jätkasime metsakorralduskavade ühistellimusi ja mitmesuguste toetuse taotlusi. Ulukite ülisuurest arvukusest tulenevad probleemid olid jätkuvalt suureks mureks seltsi liikmetele. 12...13.aprillil korraldas Hiiumaa Keskkonnateenistus ulukite kontroll-loendused, milles osales ka mitmeid seltsi liikmeid, mais toimus seltsi ja Hiiumaa Keskkonnateenistuse vahel arutelu teemal „Metsauuendus ja loomade arvukus Hiiumaal“. Pidasime koos Kõrgessaare jahtkonnaga ühisjahti.

Augustis auditeeris seltsi raamatupidamist ja esimese meetme 3.7 voo kaudu soetatud tehnika olemasolu Põllumajandusministeerium. SA Erametsakeskuse toel korraldasime rühmanõustamisi Metsaseadusest, metsatöövahendite hooldamisest ja ohututest tövõtetest erametsas, noorendike hooldamisest ja koostöös Soera talumuuseumiga pidasime plaani sealsest talumetsa õppeklassi rajamise võimalustest. Metsanädalal korraldasime traditsioonilise Hiiumaa Erametsapäeva. Detsembris algatas seltsi liige Tiit Arusoo uudse tava – uue tehnika demonstratsiooni. Aruseljal uudistasime üheskoos raudhobu „Lennatsfors“.

SA Erametsakeskuse poolt rahastatava majanduskoostöö projekti toel käisime tutvumas Kullamaa-Loodna Metsaühistuga ja võõrustasime neid Hiiumaal. Sama projekti toel tellisime seltsi logoga reklaampastakaid ja valmis seltsi tutvustav voldik.

**2009.a.** SA Erametsakeskuse metsaühistu koostööprojekti toel: 1) arendasime seltsi visuaalset identiteeti: uuendasime seltsi kodulehe, tellisime sümbolikaga kruusid ja mapikaaned 2) arendasime maaparandusosalast ühistööd, võtsime arvele erametsades olevaid maaparandussüsteeme ja proovisime leida võimalusi PRIA Põllu- ja metsamajanduse infrastruktuuri investeeringutoetuse meetmest 1.8 toetust saada (kahjuks edutult).

Aprillis jätkasime traditsiooni uudistada liikmete uut soetatud metsatehnikat, seekord siis Jõerannas Veljo Roosimaa juures ATV –sid. Koostöös Hiiumaa Ametikooliga olid meie seltsis praktikal 4 noormeest Hispaaniast, kes tegid seltsi liikmete metsades erinevaid töid. Hiiumaa Erametsapäeval istutasime kuuski Koidmal. Novembris käisime bioenergeetika alasel õppereisil Saaremaal.

2009.a. viidi läbi mitmeid õppepäevi: Aprillis toimus Korendus – ja lattaedade ehitamise praktiline õppepäev Jõerannas seltsi liikme Veljo Roosimaa juures, juunis Puitehitiste konstrueerimise õppepäev Reigis, juulis toimus Pallil seltsi liikme Humu Jürissoni metsades maaparandust ja metsatehnikat tutvustav õppepäev, augustis peeti Kärddlas õppepäev metsade sertifitseerimisest ja LEADER toetuste võimalustest, oktoobris vaatasime Üllar Metsandi juhtimisel üle Hiiumaa metsanduslikud proovitükid, oktoobris toimus ka ühisjaht Kõrgessaare jahtkonnaga ja Egon Niittee tutvustas jahinduse arengukava, novembris tutvustas Sven Köster Metsa Hoiu- ja Laenuühistut ning detsembris tegime Maret Kukkuri juhendamisel looduslikust materjalist jõulukaunistusi.

Et 2009.a täitus Hiiumaa Metsaseltsil 10 tegevusaastat, siis korraldasime Kassaris ülevabariikliku koolituse, kus tutvustasime Hiiumaa erametsandust ja meie seltsi tegevusi. Juubeliüritusel alustasime oma seltsi arengukava koostamise protsessi.

2009.a teostas RMK maapinna ettevalmistusmasin seltsi liikmete metsades maapinna ettevalmistust ja üheskoos tellisime kuusetaimi.

LEADER-isse suunatud projekt „Malvaste piirkonna erametsade turundus” sai toetuse 55 890 kr., samuti esitasime edukalt PRIA Metsa majandusliku väärtuse parandamise investeeringutoetuse meetmesse 1.5.1 taotluse toetussummas 824 130 kr.

2009.a Eesti parimaks talumetsamajandajaks valiti meie seltsi liige Kalle Laid.



## **2.2. Toimiva metsaühistu tunnused**

Järgnev kokkuvõte on valminud Kassaris toimunud ajurünnaku tulemusena arengukava koostamise protsessi esimesel kogunemisel 05.09.2009.a., kus osalesid lisaks oma liikmetele ka teiste metsaühistute esindajad üle Eesti.

- Vastastikune suhtlemine ja ühine EESMÄRK.
- Koostöövõime tagab kompromisside leidmise ja koostöövõrgustikes osalemise.
- Head eestvedajad (liider) tagavad pädevuse, laialdased teadmised, koostöö (teiste pädevate inimestega).
- Püstitatud eesmärgid on kõigile olulised.
- Majanduslik koostöö.
- Ühistu liikmed teevad koostööd teiste organisatsioonidega.
- Kriitiline mass ühiste huvidega metsaomanikke on aktiivsed ühistu liikmed. Ideaalis liidab kõiki erametsaomanikke piirkonnas.
- Kõik metsanduslikud teenused saadakse läbi ühistu.
- Isemajandatavus (ühismajandustegevused – taimed...) ja piisavalt finantse.
- Tegutseb kindlas tegevuspiirkonnas.
- Eeskujuks on teiste maade kogemused (internetiteenused, teavitatakse metsaomanikke isiklikuks, logistikakeskusena toimimine jms).
- Mõjuvõimas (suudab mõjutada regionaalset arengut ja seadusandlust).
- Koondab infot ja jagab teadmisi.
- Kaitseb liikmete huve.
- Kasutab ühiselt ressursse (tehnikat, seadmeid).
- Korraldab metsanduslikku nõustamist.
- Efektne.
- Tuntus (PR) – reklaam, oma sümbolika, kodulehekülge, maskott jms.
- Vabatahtlik panustamine.

## **2.1. Metsaühistu omadused**

- Arvukas liikmeskond.
- Aktiivne ühistegevus.
- Avatus - liikmetel ei pea metsamaad olema, igaüks võib olla toetajaliige.
- Koostöövalmidus.

## **2.2. Ülesanded**

- Liita kõikide metsaomanike huvid.
- Osutada omanikele teenuseid.
- Arendada säästvat metsandust.
- Arendada metsanduslikku ühistegevust.
- Panustada liikmete heaks: info, võimalused, taotlused, suhtlemine.
- Kaitsta oma huve.

### **2.3. Võimalused**

- Saada Euroopa Liidu ja riigi toetust.
- Kaasa rääkida seadusloomes.
- Kaasa rääkida puiduturul.
- Kaasa rääkida üleriigilise ühtse metsaühistute struktuuri väljaarendamisel.
- Keskkonna loomine probleemide lahendamiseks: info, majandustegevus.
- Konkurentsivabadus.
- Hiiumaa arengus kaasaraäkimine: praam, buss, internet, elekter, sadamad (Lehtma) - infrastruktuur kõik kokku.

### **2.4. Tugevused**

- Koostöö (riigiga).
- Ühistegevus.
- Hea infolevik ja nõustamine, koolitamine.
- Tugiisikute rahastamine – riiklik tunnustus ühistegevusele.
- Kogemuste jagamine teiste ühistutega.
- Kogemuste ja teadmiste pagas, kompetentsed inimesed.
- Inimressursi olemasolu, tugevad juhid.
- Tehnika, erametsamaa ja piisavate rahaliste vahendite olemasolu.
- Usaldus ühistegevuse vastu (kasvav).
- Traditsioonid.
- MTÜ – vorm.
- Liikmeskond on metsast hooliv.
- Liikmetele majanduslikult tulus.
- Kuuluvustunne.
- Seadusandlus.
- Eestkoste – keegi ajab asju.
- Ainuke erametsaomanikke ühendav selts Hiiumaal.
- Metsatehnika kasutamine suvel põllutöödel.
- Võimalus noori kaasata.
- Hiiumaa Metsaseltsil hea imidž.
- Saarelisus – väike kogukond, suhtlemine üksikisiku tasandil.
- Turvalisus.

### **2.5. Nõrkused**

- Formaalseks ühistuks on eeldused olemas.
- Metsaseaduse ebastabiilsusest tulenevad raskused (muutub tihti).
- Vähene rahastatus võrreldes näiteks põllumajanduse toetamisega.
- Nõrk juhtimine, liider jääb üksi.
- Juhtiva kaadri väsimus, ideede piiratus.

- Passiivsed metsaomanikud on liikmeteks ja liikmete hõivatus mujal.
- Teenuseid vähe ja ebapiisav võimekus teenuseid kvaliteetselt pakkuda (nt. ei pakuta metsa ülestöötamist).
- Maksusüsteem on soodne mitteettevõtjatest liikmetele (nn. must müük).
- Vähene teadlikkus liikmete hulgas.

### **3. Missioon**

Hiiumaa metsaomanike huvide kaitse ja esindamine ning ühistegevuse arendamine majanduslikult hästikorraldatud metsade majandamiseks.

### **4. Visioon**

Hiiumaa Metsaselts on aastaks 2015 hästitoimiv metsaomanikke ühendav suurearvulise liikmeskonnaga organisatsioon, ning majanduslikult jätkusuutlik, mille liikmetele kuulub vähemalt pool Hiiumaa erametsadest.

### **5. Väärtused**

- Ühistegevuslikkus
- Koostöövalmidus
- Säastev mõtteviis
- Usaldusväarsus
- Uuendusmeelsus

## 6. Küsitluste kokkuvõte ja prioriteetide seadmine, hindamine

### 6.1. Küsitluse kokkuvõte

#### 1) Mida annab metsaselts täna Sulle?

- Üldisemas mõttes teadmise, et ei ole oma metsaasjadega päris üksi – et kui ikka „jamaks läheks“ on koht, kuhu abi saamiseks pöörduda (lootus, et kui HMS ise ei suuda aidata, saab vähemalt edasi suunata abiosutajate juurde). Konkreetsem mõttes: abi mõnede teenuste tellimisel (maapinna ettevalmistus, kavade tellimine jms. – toimib teenuse saaja jaoks väga mugavalt);
- Infot metsanduse vallas toimuva kohta;
- Palju konsultatsioone ja informatsiooni; väga palju koolitusi, kuhu ma kahjuks elukoha tõttu ei ole saanud osaleda, koos tegemise ja olemise rõõmu ilmselt kõigile, materiaalselt tuge;
- Täna annab Metsaselt meile teavet ja hoiab kursis seaduse muudatustega; Korraldab õppepäevi, mis toovad aegade hämarusest uuesti nähtavale ununenud metsa hoolduse tõed ja töövõtted;
- Kooskäimise võimalust, uusi toredaid tuttavaid, praktilisi ja teoreetilisi koolitusi ja jooksvalt uut informatsiooni. Hea on näha, kuidas teised seltsi liikmed elavad ja tegutsevad;
- Metsaseltsi tegemistes osalen vahelduse pärast;
- Uued sarnase mõttelaadiga kontaktid. ühistegevus, koostöö, koolitused, metsa ja toetuste alane nõustamine. Meeldivad koosviibimised;
- Täna saan Hiiumaa Metsaseltsilt infot metsaga toimuvaga, Metsaselts vahendab EÜ toetusi, annab infot toetuste saamise võimalustest. Annab meeskonna töö tunde;
- Metsaselts aitab mul taotleda metsahooldustoetusi;
- Nõustab ja abistab metsandusalaste toetuste taotlemisel. Loob võimalusi silmaringi laiendamiseks metsa ja metsandussaaduste kasutamisel. (õppepäevad, -reisid). Tore võimalus inimestel omavahel suhelda;
- Metsaselts annab mulle kui väikesele tegijale reaalse tunde sellest, et meie riigis siiski eksisteerib erametsandus kui vähemalt mingil tasandil olev süsteem;
- Teavet, infot, mõnusat seltskonda;
- Metsaseltsist saan infot;
- Koolitusi, informatsiooni, ühisüritusi.

#### 2) Mida soovid, et metsaselts annaks tulevikus?

- Jõudu peab rohkem tekkima, et senisest enam ka suuremaid maakondlikke (riiklikke) protsesse mõjutada (a la puidu väljaveoks kõlbuliku sadama tekkimine);
- Infot, metsanduse vallas toimuva kohta;
- Kui selts jaksab ja suudab jätkata samas tempos, siis on supertulemus;
- Soovin, et metsaselts jätkaks sama suunda, ei väsiks ja hoiaks kokku;
- Ikka nii nagu hetkelgi, kõike vajalikku informatsiooni, mis puudutab metsade majandamist;
- Samuti jätkuvalt ka edaspidi huvitavaid uusi õppepäevi. Kahjuks Tallinnas elades ja töötades tõttu ei ole sageli võimalust osaleda üritustel. Soovi selleks on alati. Liikmeid väljastpoolt Hiiumaad on mitmeid;
- Tuleviku ootus on samuti tuua vaheldust igapäevastesse toimetamistesse;

- Kuna oleme saarerahvas ja meie tegevus on põhiliselt seotud oma saarega, siis võiksime oma tegevuses ja õpipäevadel rohkem oma esiisade tegemisi jäljendada ja oma saart hea tava kohaselt arendada. Metsanduse traditsioonid, vanad oskused. Paneme Hiiusaare metsaga seotud inimesed rohkem koostööd tegema, arendame ühistegevust. Metsa hooldamise, kasvatamise ja realiseerimisega seonduvate küsimuste arutamine ja õppimine;
- Soovin infot puidu müügi võimalustest. Puidu töötlemise võimalustest. Ühine planeerimine, abi planeeringutes Metsatehnika ostul toetuste võimalustest (juriidika). Kuidas majandada looduskaitsega koormatud metsi;
- Arvan, et tulevikus on minu ja metsaseltsi suhe sama;
- Võiks samas vaimus jätkata. Olla ühendav lüli suuremate metsandusorganisatsioonide ja Hiiumaa metsaomanike vahel (aitaks kommunikeeruda). Olla koordinaator metsa- ja puidusaaduste turundamisel või kasutamisel;
- Üldisemalt püüaks tegevust laiendada ka majandustegevusele (nt. turustamine);
- Ei oska soovida, kõike mida pakutakse, võtan tänuga vastu;
- Uusi tutvusi ja metsauudiseid;
- Kõike seda mida pakub ka täna.

### **3) Mida Sina ise annad metsaseltsile?**

- Passiivse liikmena kindlasti vähe – kohustusliku liikmemaksu. Aga peaaegu alati ka nõusoleku mõni loeng lugeda või mõnes muus protsessis kaasa lüüa. Meretagune elukorraldus ja hõivatus põhitööga ei võimalda rohkem panustada;
- Oma teadmisi ja oskusi, sidemeid teiste inimestega;
- Liikmemaksu, osalemise üritustes võimaluste piirides, seltsi reklaamimine ja võimalustest rääkimine ainult positiivselt;
- Võimalusel osalen ühistu koosolekutel ja õppepäevadel. Tasun õigeaegselt liikmemaksu;
- Positiivset ellusuhtumist, liikmemaksu, head reklaami meie väga hästi tegutsevatele metsaseltsile ja muidugi osalemist üritustest vastavalt võimalustele;
- Püüan toetada metsaseltsi ettevõtmisi ja arvan et metsaseltsil on vaja ka mind;
- Annan oma panuse võimalikult paljudel ühisüritustel osalemisega. Kui on vajadus ja võimalus, siis hea meelega alati aitan metsaseltsi oma vahendite ja tööga. Kindlasti kiidan oma Hiiumaa Metsaseltsi, juhtkonda ja tegemisi ka kaugemalt erametsa omanikele;
- Oma oskused ja teadmised metsaseltsi arenguks. Et seltsi oleks koondunud maakonna enamik erametsa omanikke;
- Peale liikmemaksu ei midagi;
- Proovin olla toeks ühistegevuse läbiviimisel;
- Vähe -ainult liikmemaksu;
- Igasugust nõuannet, mis puudutab aiandust;
- Oma kogemusi metsa vallas;
- Liikmemaks;
- Oma aega.

### **4) Mida saad Sina tulevikus metsaseltsile anda ?**

- Senisest aktiivsemat osavõttu seltsi üritustest;

- Oma teadmisi ja oskusi, sidemeid teiste inimestega;
- Liikmemaksu, osalemise üritustes võimaluste piirides, seltsi reklaamimine ja võimalustest rääkimine ainult positiivselt, maade ja muude võimaluste kasutamist seltsi üritustel, võib-olla koostöö võimaluste leidmist Soome mõne vastava metsaseltsiga;
- Esmalt õpin oma metsa korras hoidma ja jagan infot ka teistele;
- Võimalust oma maa peal vajadusel õppepäevi korraldada;
- Võin pakkuda metsaseltsi liikmetele võimalusi sportlikuks tegevuseks;
- Hiiumaal jaht toimub suuresulatuses erametsa maadel, näen et suurjahtidel oleks võimalus metsamaa omanikul võimalus osa võtta. Piirkonna jahtkonda – Hiiumaa jahiseltsi- peaks reeglina juhtima metsaseltsi liige ehk maaomanik. Oleksin jahialastes küsimustes seltsile abiks, oman ka Eesti Jahimeeste Seltsi „Noorjahimehe koolituse tunnistust“, (Koostöö jahimeestega);
- Kui ma jõuan enda ja abikaasa istutatud kuusekultuuri "poisiikka" koolitada, siis see ongi minu tulevik. Ma mõtlen enda vanuse peale;
- Vähe -ainult liikmemaksu;
- Ei oskagi nagu midagi konkreetselt pakkuda;
- Metsast ja jahist;
- Osalemist üritustel.

##### **5) Mida Sa veel sooviksid, et metsaselts teeks?**

- Et olukorras, kus puiduturul on olukord paranenud kontakteerutaks seltsi liikmetega, informeeritaks hinnaarengutest, kaardistataks piirkonniti (nt. Valdade kaupa) raieõiguse müügist lähikuudel huvitatud metsaomanikud, hinnataks pakutav metsaressurss, korraldataks enampakkumine ostjate vahel ning tehakse ka hiljem pistelist kontrolli metsas tehtavate tööde suhtes. Ehk metsaomaniku poolt vaadates: infot turuliikumiste kohta ja usaldusväärset müügitehingut. Mõõnan, et praeguse tööjõuressursi määraga ei ole selline teenus võimalik, samuti seab piire Hiiumaa suletud majandusruum;
- Organiseeriks hea hinnaga puidu müüki välismaale;
- Võib-olla tööde ja hindade nimekiri, mida seltsi liikmetelt saaks tellida, kuna suvehiidlasel on kogu aeg muresid ja lahendamata probleeme (võrgustikuinfo, kes mida oskab, teeb ja millise hinnaga);
- Et metsaselt jätkaks selliste õppereiside korraldamist nagu seekord 14. novembril Muhusse oli;
- Annaks jätkuvalt infot metsamajandamise seaduste muutumise kohta, metsamaterjali ostu ja müügi kohta käivat kasulikku infot (hinnad, firmad). Vajalikke soovitusi metsamajandamisel;
- Minu soov on, et Hiiumaa metsad saaksid natukenegi korda. Ootan metsaseltsilt abi metsade korrastamisel;
- Teeme veel sama vingeid koolitusi ja üritusi nagu seni. Jaht oli super. Lisaks sellele võiksime veelgi tutvuda oma saare teiste tegevusaladega. Näiteks läheme ja vaatame, kuidas käib kalapüük, traalipüük. Kuidas lõigatakse roogu ja mida sellega teha saaks. Õpime ja katsetame vigursaagimist. Õpime metsas orienteerumist GPS seadme ja loodusnähtuste abil. Hobustega seonduv. (Infot ka teiste huvitavate valdkondade kohta);

- Täna aktuaalne riigi müügis, metsa maade ost. Selts peaks olema osanik või rajama puidu töötlemise kompleksi, nii tarbe kui küttepuidule, kas või hakkepuidu tootmine ja pakendamine. Arvan, et metsaselts ei ole pealtvaataja kui hakatakse rajama nii piima tööstust kui lihatööstust;
- Meil nüüd palju jahimeestest seltsi liikmeid. Võiks teha ühe õppereisi, vaatamaks äriühinguna tegutsevat jahiseltsi. Selliseid vist ka on ehk olemas?
- Mõtleks, kuidas kaasa aidata Hiiumaa "pudelikaelte" - sadamate (metsa) majandust piirava mõju vähendamisele;
- Soovin, et jätkataks samamoodi: koolitused, informatsiooni jagamine, õppepäevad jne.;
- Olles uus metsaseltsi liige, siis ei oska sellele vastust anda. Vast ikka infot erametsade kohta;
- Olen lühikest aega olnud metsaseltsi liige ja sellepärast ei oskagi midagi rohkemat soovida;
- Initsiatiivi, motiveeritud juhte erinevatele tegevussuundadele.

## **6.2 Hindamine: mida soovid, et metsaselts annaks tulevikus?**

1. Metsaselts mõjutaks senisest enam ka suuremaid maakondlikke (riiklikke) protsesse (a`la puidu väljaveoks kõlbuliku sadama tekkimine jne).
2. Koguks ja jagaks infot, metsanduse ja metsamajanduse vallas toimuva kohta, puidu müügi võimalustest, puidu töötlemise võimalustest. (infot turuliikumiste kohta ja usaldusväärset müügitehingut).
3. Juhiks ühiseid planeerimisi ja abistaks planeeringutes.
4. Nõustaks metsatehnika ostul toetuste võimalustest (juriidika).
5. Soov, et Metsaselts jätkaks sama suunda, ei väsiks ja hoiaks kokku.
6. Huvitavaid uusi õppepäevi ja õppereise.
7. Õpetaks, kuidas majandada looduskaitsega koormatud metsi.
8. Tooks vaheldust igapäevastesse toimetamistesse.
9. Metsanduse traditsioonid, vanad oskuste õpetamine.
10. Koostööd ja ühistegevuse arendaja. Olla ühendav lüli katuseorganisatsioonina suuremate metsandusorganisatsioonide ja Hiiumaa metsaomanike vahel.
11. Olla koordinaator metsa- ja puidusaaduste turundamisel.
12. Majandustegevuse arendamine.
13. Oma teenuste väljatöötamine ja pakkumine.
14. Koostöö jahimeestega.



### 6.3 Hindamiste koondtabel:

Jrk.nr.	Prioriteedid	Hinde- punkte
1.	Kogub ja jagab infot, metsanduse ja metsamajanduse vallas toimuva kohta, puidu müügi võimalustest, puidu töötlemise võimalustest. Korraldab ühist puidu turustamist.	34
2.	Nõustab ja annab infot erinevatest metsaomanike toetusvõimalustest.	30
3.	Metsaselts on koostöö ja ühistegevuse arendaja. On ühendav lüli teiste organisatsioonide ja asutuste ning Hiiumaa metsaomanike vahel.	28
4.	Korraldab metsa maaparandust.	24
5.	Metsaselts mõjutab senisest enam ka suuremaid maakondlikke (riiklikke) protsesse (näiteks: puidu väljaveoks kõlbuliku sadama tekkimine jne)	21
6.	Korraldab huvitavaid uusi õppepäevi ja õppereise.	16
7.	Arendab koostööd jahimeestega.	13
8.	Õpetab metsanduse traditsioone ja vanu oskusi.	11
9.	Metsaselts jätkab sama suunda, ei väsi ja hoiab kokku.	9
10.	Õpetab, kuidas majandada looduskaitsega koormatud metsi.	6
11.	Töötab välja oma teenused ja pakub neid.	6
12.	Arendab majandustegevust.	4
13.	Toob vaheldust igapäevastesse toimetamistesse.	3

## 7. Prioriteedid ehk arengueelistused

### 7.1. *Valdkonnad*

- Eesmärk I Info ja koolitus
- Eesmärk II Majandustegevus, teenuste arendamine
- Eesmärk III Eestkoste
- Eesmärk IV Koostöö
- Eesmärk V Traditsioonide taaselustamine

### 7.2. *Prioriteetsed valdkonnad ja tegevused*

#### 7.2.1. Eesmärk I Info ja koolitus

##### Hetkeolukorra kirjeldus

Info ja koolituse valdkond on üks Hiiumaa Metsaseltsi tugevamaid külgi. Rahastust õppepäevadele on siiani olnud läbi SA Erametsakeskuse küllaltki edukalt saadud.

Eriti aktiivne on olnud 2009. aasta mitmesuguste koolituste korraldamisel. Õppepäevi toimus 2009.a järgmiselt:

Korendus – ja lattaedade ehitamise praktiline õppepäev Jõerannas seltsi liikme Veljo Roosimaa juures (aprillis), Puitehitiste konstrueerimise õppepäev Reigis (juunis), juulis Pallil seltsi liikme Humu Jürissoni metsades maaparandust ja metsatehnikat tutvustav õppepäev, augustis oli Kärddlas õppepäev sertifitseerimisest ja LEADER võimalustest, oktoobris vaatasime Üllar Metsandi juhtimisel üle Hiiumaa metsanduslikud proovitükid, oktoobris toimus ka ühisjaht Kõrgessaare jahtkonnaga ja Egon Niittee tutvustas jahinduse arengukava, novembris tutvustas Sven Köster Metsa Hoiu- ja Laenuühistut, käisime bioenergeetika alasel õppereisil Saaremaal ning detsembris tegime Maret Kukkuri juhendamisel looduslikust materjalist jõulukaunistusi.

Kuna 2009.a täitus Hiiumaa Metsaseltsil 10 aastat, siis korraldasime ülevabariikliku koolituse, kus tutvustasime Hiiumaa erametsandust ja meie seltsi tegevusi.

Juubeliüritusel alustasime oma seltsi arengukava koostamise protsessi.

##### Üldeesmärgid

- Erametsaomanike metsandusalane ja keskkonnakaitseline nõustamine ning sellealase tegevuse arendamine.
- Tark ja paremini informeeritud metsaomanik, kes teeb õigeid otsuseid.
- Silmaringi laiendamine, viia looduskeskkonna mõistmine kõikide liikmeteni.
- Info on kättesaadav, omada ülevaadet liikmete ootustest, nende pidev kaardistamine.
- Tõsta koolituste taset, saavutada kõrgem kvalitatiivne tasand.
- Arendada ja viia läbi praktilisi tegevusi.
- Metsamajanduse planeerimisoskuste tõstmine.
- Metsaomaniku teadlikkuse tõstmine metsade majandamise vajalikkusest.
- Koordineeritud info puiduturust.
- Arendada edasi metsaseltsi kodulehte [www.metsaselts.hiiumaa.ee](http://www.metsaselts.hiiumaa.ee).
- Hiiumaal olemas individuaalnõustamise teenus.
- Hiiumaa erametsadesse on rajatud metsamajanduslikud proovitükid

Tegevused *	Kes?	Aeg
• Rühmanõustamised (rahastamine läbi Hiiumaa Metsaseltsi metsaühistute meetme taotluse)	Juhatus	Aastas 5-6
• Erametsaomanike koolitused (rahastamine otse SA Erametsakeskuse poolt)	SA Erametsakeskus	Hiiumaal harva, mandril tihti
• Kodulehe arendamine ja käigushoidmine	Tugiisik	Pidev
• Meililisti kaudu erametsandusala info edastamine	Kõik liikmed, peamiselt tugiisik	Pidev
• Erametsandusala individuaalnõustamine	Konsulendid	Pidev
• Hiiumaa Metsaseltsi tutvustavad materjalid ja trükised	Juhatus	Uuendada 2011
• Metsamajanduslike proovitükkide rajamine õppe eesmärgil	Loodav töögrupp	Alates 2011

## 7.2.2. Eesmärk II Majandustegevus, teenuste arendamine

### Hetkeolukorra kirjeldus

Siiani toimib meil hästi metsakorralduskavade ühistellimuste esitamine. Ka PRIA Metsamajanduse toetamise meetmete 1.5 taotlemisel oleme olnud edukad. Kuuse taimede ühistellimusel on kõik soovijad, kes õigeaegselt on taht avaldanud, oma taimed ka saanud, kuid kahjuks on soovijaid vähe olnud. 2009.a. tegime maapinna ettevalmistusel omavahelist koostööd ja RMK masin valmistas ette 11,7 ha maapinda. Kasvava metsa oksjoni korraldame esmakordselt 2010 a septembris ja edaspidi plaanime läbi viia vähemalt 2 oksjonit aastas.

### Üldeesmärgid

- Seltsi liikmete omanduses on pool eramatsade pindalast.
- Maaelu arendamine.
- Riiklike toetuste vahendamine.
- Seltsi abil on kasvava ja metsamaterjali müük tulusam.
- Muuta traditsiooniks metsaoksjonite korraldamine ja tõsta seeläbi tuluosa mahtu.
- Kasutamata ressursi kasutuselevõtmine, puiduressursi kasumlikum majandamine.
- Metsaresursi efektiivne ja jätkusuutlik kasutamine.
- Metsatehnika soetamise vahendamine.
- Kõigil seltsi liikmetel on olemas kehtivad metsamajanduskavad.
- Elamus- ja loodusturismi edendamine.

Tegevused	Kes?	Aeg
• Kasvava metsa oksjonite korraldamine	Juhatus	Esimene 2010 sept, edaspidi 2 oksjonit aastas
• Metsamajanduskavade ühistellimine	Tugiisik	Pidev protsess
• Taimede ühistellimised	Tugiisik	Hiljemalt märts igal aastal
• Maapinna ettevalmistuse ühistellimine, dokumentatsiooni vormistamine ja	Tugiisik	Kas kevadel või juuli-august,

konsulteerimine		oleneb nõudlusest
<ul style="list-style-type: none"> <li>• PRIA Meetmest 1.5 metsatehnika ühistellimused, taotluste vormistamine ja konsulterimine</li> </ul>	Tugiisik	Voorud kuni 2013.a.-ni sept keskel, eeltöö juuni - sept
<ul style="list-style-type: none"> <li>• Liikmete omavaheline teenuste osutamine ja kompetentsi jagamine</li> </ul>	Liikmed	Pidev
<ul style="list-style-type: none"> <li>• Liikmete kompetentside kaardistamine ja kompetentsikaardi koostamine</li> </ul>	Juhatus	2011...2012

### 7.2.3. Eesmärk III Eestkoste

#### Hetkeolukorra kirjeldus

Hiiumaa Metsaselts on MTÜ Eesti Erametsaliidu liige, seltsi juhatuse liikmed Üllar Metsand ja Aira Toss on kumbki tegevad olnud selle organisatsiooni juhatuses 4 aastat. 2008. aastast on Aira Toss MTÜ Eesti Erametsaliidu revisjonikomisjoni liige. Pärast seda kui meie seltsi liikmeid ei ole enam seales juhatuses, on info liikuvus ja kättesaadavus kahjuks vähenenud.

Oleme MTÜ Hiidlaste Koostöökogu liikmed ja püüame omalt poolt panustada sellele, et mets ja puit kui Hiiumaale oluline ressurss oleks paremini väärtustatud ka laiemal tasandil.

Meie seltsi liikmeid elab kõikide Hiiumaa omavalituste territooriumitel ning mitmed seltsi liikmed elavad mandril. Hiiumaa Metsaselts on apoliitiline organisatsioon.

#### Üldeesmärgid

- Esindada seltsi liikmete huve metsanduse tasandil.
- Oleme kaasatud Hiiumaa oluliste otsuste ja protsesside juurde.
- Jätkata seltsi liikmete huvide esindamist Erametsaliidu tasandil.
- Korraldada seltsi kaudu juriidilise nõuande paremat kättesaadavust ja nõustada liikmeid ametkondlikul suhtlemisel.
- Oma liikmete abistamine metsade loodussäästlikul ja efektiivsel kasutamisel ühise tegevuse kaudu.

Tegevused	Kes?	Aeg
<ul style="list-style-type: none"> <li>• Liikmete huvide kaitsmine tekkinud probleemide korral, juriidilise nõuande saamise korraldamine</li> </ul>	Juhatus	Pidev
<ul style="list-style-type: none"> <li>• Liikmete esindamine ja huvide kaitsmine vabariiklikul tasandil, Vabariigi Valitsus ja Ministeeriumid, Eesti Erametsaliit, Eesti Jahimeeste Liit, RMK jne.</li> </ul>	Juhatus	Pidev
<ul style="list-style-type: none"> <li>• Liikmete esindamine ja huvide kaitsmine Hiiumaa tasandil</li> </ul>	Juhatus	Pidev
<ul style="list-style-type: none"> <li>• Koostöö ja suhtlemine omavalitsustega, Hiiu Maavalitsuse ja HOL-iga.</li> </ul>	Juhatus	Pidev
<ul style="list-style-type: none"> <li>• Koostöö ja suhtlemine ühiskondlike organisatsioonidega: Hiiumaa Kodukant, Hiidlaste Koostöökogu, Hiiumaa Turismiliit, Hiiumaa jahindusorganisatsioonidega jne.</li> </ul>	Juhatus	Pidev

## 7.2.4. Eesmärk IV Koostöö

### Hetkeolukorra kirjeldus

Oleme teinud koostööd Hiiumaa talupidajatega jahinduse teemadel. Erametsanduse tugiisik saab kasutada Hiiumaa Nõuandekeskuse ruume oma vastuvõtu korraldamiseks.

Koostööd oleme teinud jahimeestega, eelkõige Kõrgessaare jahtkonnaga .

Seltsi traditsioonilisteks igaaastasteks ühisüritusteks on kujunenud Uue Aasta tähistamine, Hiiumaa Erametsapäeva korraldamine ja sügisene jahiriitus.

### Üldeesmärgid

- Erametsanduslike piirkondlike projektide käivitamine ja läbiviimine.
- Parem majanduslik tulukus liikmetel.
- Jätkata koostööd metsade uuendamisel.
- Tark ja informeeritud metsaomanik.
- Koostöö arendamine metsaomanike, jahimeeste ja põllumeeste vahel.
- Maaparanduskoostöö ja PRIA meetmesse 1.8 ühistaotluste esitamine.
- Arendada seltskondlikku tegevust, ühisürituste korraldamine.
- Koostöö toetuste taotlemisel.

Tegevused	Kes?	Aeg
• Koostöö teiste organisatsioonidega, sh. jahimeestega	Juhatus	Pidev
• Maaparandusalased koostööprojektid	Juhatus	Taotlusvoorud meede 1.8 on oktoobris
• Koostöö teiste maaomanikega ja nende organisatsioonidega (põllumehed, maja- ja suvilaomanikud)	Juhatus	Pidev
• Koostöö teiste maakondade metsaomanike organisatsioonidega	Juhatus	Pidev
• Traditsioonilised üritused:	Juhatus	Iga-aastaselt
▪ Uue Aasta üritus	Juhatus	Aasta alguses
▪ Hiiumaa Erametsapäev	Juhatus	Metsanädal
▪ Ühisjahi korraldamine koostöös jahisektsioonidega	Juhatus	Oktoober

## 7.2.5. Eesmärk V Traditsioonide taaselustamine

### Hetkeolukorra kirjeldus

Senine tegevus antud valdkonnas on olnud seni tagasihoidlik, kuid järjest enam suureneb huvi kunagiste traditsioonide taastamise ja uute algatamise suhtes. Oleme oma õppepäevadel kuulnud pärandkultuuri spetsialisti Lembitu Tarangut, aastatel 2007 ja 2009 oleme õppinud korendusaedade ehitamist.

## Üldeesmärgid

- Metsandusliku traditsioonide säilitamine, edasiandmine noortele metsaomanikele.
- Suurendada metsade majandamise efektiivsust läbi traditsiooniliste võtete kasutamine.
- Koostöö MTÜ Ajaloolised Võtted.
- Metsakõrvalkasutuse populariseerimine: metsamarjad, okste korjamine, ravimtaimed, seened, ravimtaimed (mittepuidulise saaduse kasutamine).
- Propageerida Eelista Eestimaist Eelista Hiiumaist.
- Kasvatada loodushoidlikku käitumist.

Tegevused	Kes?	Aeg
• Rühmanõustamised	Juhatus	Vähemalt 1 teema aastas
• Koostöö MTÜ –ga Ajaloolised Võtted ja teiste traditsioone taastavate organisatsioonidega	Tugiisik	Pidev
• Trükised	Juhatus	2012...2015
• Tootearendus	Töögrupp	2012...2015

\* Planeeritavate tegevuste maksumused selguvad konkreetsete hinnapakumiste põhjal projekteerimistegevuse käigus.

\* Parandusi ja täiendusi Metsaseltsi arengukavasse viiakse sisse igal aastal vastavalt vajadusele. Paranduste ja täienduste aluseks võivad olla metsaseltsi üld- ja juhatuse koosolekute otsused.

## Lõppsõna

Arengukava on vastu võetud ja kinnitatud Hiiumaa Metsaseltsi 26. juuni 2010.a. üldkoosoleku otsusega. 26. juuni 2010.a seisuga on Hiiumaa Metsseeltsis 106 liiget, neist 13 juriidilist ja 93 füüsilist isikut. Metsamaid on sama aja seisuga kokku 6 829 ha. Liikmeskond suureneb pidevalt.

Arengukava jooksvat täitmist jälgib juhatus ja see vaadatakse läbi iga-aastaselt üldkoosolekul. Parandusi ja täiendusi viiakse sisse igal aastal vastavalt vajadusele. Paranduste ja täienduste aluseks võivad olla üldkoosolekute otsused või juhatuse koosolekute otsused.

Seltsi iga-aastane detailne tegevuskava koostatakse juhatuse eestvedamisel tuginedes arengukavale.

## LISA 1 Varad: inventar ja tööriistad

MTÜ HIIUMAA METSASELTS VARAD			Inventar, tööriistad krooni	
Vara nimetus	Hanke alus	Kuupäev	Arv	Maksumus
Mootorsaag J 2159W	Steven-vv OÜ arve 44	16.11.2006	1	9 408,14
Mootorsaag J 2152W	Steven-vv OÜ arve 44	16.11.2006	1	8 527,86
Mootorsaag J 2150	Steven-vv OÜ arve 44	16.11.2006	2	13 855,56
Mootorsaag J 2150	Steven-vv OÜ arve 51	06.12.2006	2	13 855,56
Mootorsaag 359 G Husqvarna	Steven-vv OÜ arve 44	16.11.2006	1	9 408,14
Mootorsaag 353 G Husqvarna	Steven-vv OÜ arve 44	16.11.2006	2	17 055,72
Mootorsaag 350 Husqvarna	Steven-vv OÜ arve 44	16.11.2006	3	20 801,04
Mootorsaag 350 Husqvarna	Steven-vv OÜ arve 47	27.11.2006	2	13 867,36
Mootorsaag 353 Husqvarna	Steven-vv OÜ arve 47	27.11.2006	1	6 933,68
Mootorsaag Jonsered 2150	Steven-vv OÜ arve 53	27.12.2006	1	5 871,00
Võsalõikur J FC 2145C	Steven-vv OÜ arve 44	16.11.2006	4	43 258,80
Võsalõikur J FC 2145C	Steven-vv OÜ arve 47	27.11.2006	1	10 814,70
Võsalõikur Husqvarna 345 FX	Steven-vv OÜ arve 44	16.11.2006	4	43 282,40
Võsalõikur Jonsered FC 2145C	Steven-vv OÜ arve 53	21.12.2006	3	27 495,00
Kiin Fiskars	Steven-vv OÜ arve 44	16.11.2006	14	5 550,72
Kiin Fiskars	Steven-vv OÜ arve 47	27.11.2006	1	396,48
Kiin Fiskars	Steven-vv OÜ arve 51	06.12.2006	3	1 189,44
Kiin Fiskars	Steven-vv OÜ arve 53	21.12.2006	3	1 008,00
Labidas Fiskars	Steven-vv OÜ arve 44	16.11.2006	21	6 690,60
Labidas Fiskars	Steven-vv OÜ arve 47	27.11.2006	2	637,20
Labidas Fiskars	Steven-vv OÜ arve 51	06.12.2006	1	318,60
Labidas Fiskars	Steven-vv OÜ arve 53	21.12.2006	4	1 080,00
Kreissaag EKO-W40S 710 4kw	Steven-vv OÜ arve 15	30.04.2007	1	10 923,73
Võsalõikur HQ240R	Steven-vv OÜ arve 11497	10.12.2007	2	14 474,58
Mootorsaag HQ353	Steven-vv OÜ arve 11497	10.12.2007	3	21 597,46
Mootorsaag HQ346XP	Steven-vv OÜ arve 11497	10.12.2007	1	7 974,58
Võsalõikur HQ235FR	Steven-vv OÜ arve 11497	10.12.2007	2	13 101,69
Mootorsaag HQ357XP	Steven-vv OÜ arve 12733	01.03.2010	1	8 999,17
Mootorsaag HQ346XP	Steven-vv OÜ arve 12733	01.03.2010	1	8 999,17
Vints 1150 kg rihmaga	Steven-vv OÜ arve 12733	01.03.2010	1	583,33
Mootorsaag HQ55	Steven-vv OÜ arve 12815	04.03.2010	1	6 293,33
Mootorsaag HQ455E	Steven-vv OÜ arve 12815	04.03.2010	1	6 293,33
Võsalõikaja	Steven-vv OÜ arve 12815	04.03.2010	1	7 200,00
Võsalõikur HQ241R	Steven-vv OÜ arve 12815	04.03.2010	1	6 800,00
Võsalõikur HQ343FR	Steven-vv OÜ arve 12815	04.03.2010	1	9 800,00
Kõrglõikur HQ327P5X	Steven-vv OÜ arve 12815	04.03.2010	1	9 000,00
Mootorsaag CS2255	Steven-vv OÜ arve 12815	04.03.2010	1	7 000,00
<b>Kokku seisuga 25.06.2010:</b>				<b>400 346,37</b>



**LISA 2 Varad: masinad ja seadmed**

MTÜ HIIUMAA METSASELTS PÕHIVARA			Masinad ja seadmed, krooni	
Vara nimetus	Hanke alus	Kuupäev	Arv	Maksumus
Halumasin JAPA 320 Tre	-	-	1	60 433,00
Hüdrauliline tõstuk HK 4581	Hansa Liising Eesti AS, liisingileping 0149047L	29.12.2006	1	248 999,99
Metsaväljaveohaagis Vario	Hansa Liising Eesti AS, liisingileping 0149047L	29.12.2006	1	236 000,01
Metsakäru PATU 8HD	Hansa Liising Eesti AS, liisingileping 0149041L	04.01.2007	1	131 862,97
Võsaniiduk PATU 23G	Hansa Liising Eesti AS, liisingileping 0149041L	04.01.2007	1	109 999,98
Hüdrauliline puulõhkuja JAPA 60 E 4,0 kw	Metsaomanik OÜ, arve 2092	30.04.2007	1	21 678,81
PALAX Power 70 TR 3,5 t	AUTRA OÜ, arve A-08011378, 03.01.2008	14.12.2007	1	99 000,00
Palgi estakaad 6 m <sup>3</sup> koos hüdraulilise etteajamiga	AUTRA OÜ, arve A-08011378, 03.01.2008	14.12.2007	1	16 700,00
Metsaveotreiler FARMA CT 8-51D	MASKIN GRUPP OÜ, arve 520084, 03.01.2008	03.01.2008	1	112 350,00
PALAX KS 35 ERGO SM, APV 5,6 t	AUTRA OÜ, arve A-08021449, 26.02.2008	26.02.2008	1	116 000,00
Metsatõstuki hüdrovints ajamiga (meede1.5)	DAGERON OÜ, arve 0057, 10.03.2010	10.03.2010	1	63 000,00
Traktor VALTRA A92	TAURE AS, arve N-11207, 19.05.2010	19.05.2010	1	478 000,00
Traktor VALTRA A92	TAURE AS, arve N-11207, 19.05.2010	19.05.2010	1	478 000,00
Tõstuk VALTRA 45	TAURE AS, arve N-11207, 19.05.2010	19.05.2010	1	102 000,00
Võsaniiduk M-160	TAURE AS, arve N-11207, 19.05.2010	19.05.2010	1	91 500,00
<b>Kokku seisuga 25.06.2010:</b>				<b>2 365 524,76</b>
<b>Kõik varad kokku</b>				<b>2 765 871,13</b>

### LISA 3 Hiiumaa Metsaseltsi liikmete nimekiri

- Adrikorn, Toomas
- Alas, Tiiu
- Aron, Kaido
- Arusoo, Tiit
- Aun, Jaanus
- Aun, Väino
- Barinov, Peeter
- Brikker, Eha
- DAGOFOR OÜ
- DagöForest AS
- DAGÖ TRADE OÜ
- Eelma, Mati
- Ehrpais, Helge
- Ellen, Mare
- Hiis, Jüri
- Hiis, Kalmer
- Hiiumaa Erametskond AS
- J.A. Konsultatsioonid OÜ
- Jõesaar, Virve
- Jääger, Ivo
- Jürgenson, Olev
- Jürimäe, Rein
- Jürisson, Humu
- Kaljuste, Tiiu
- Karbus, Vaike
- Kastein, Jüri
- Kattago, Meelik
- Kattel, Aare-Villu
- KAUSTE OÜ
- Kibus, Margus
- Kiin, Kaido
- Kirs, Maret
- Kivi, Siim
- Klein, Merike
- Kotke, Richald
- Kotsur, Gennadi
- Kuhi, Andres
- Kukkur, Andres
- Kukkur, Naima
- Kuulmata, Lembit
- Kärneri Tallid OÜ
- Laanemäe, Henry
- Laid, Kalle
- Laid, Neeme
- Leesla OÜ
- Leivat, Laas
- LeVa AS
- Liinjärv, Kaupo
- Lipp, Tiivi
- Maivel, Ants
- Malk, Tarvo
- Maripuu, Veiko
- Matto, Mati
- Matto, Sulev
- M ja P Nurst AS
- Metsand, Üllar
- Miller, Andres
- Mänd, Ivo
- Männamaa, Tiit
- Mölder, Raivo
- Niit, Iilu
- Nurs, Agur
- Paljas, Argo
- Paljas, Maire
- Paljas, Taimi
- Paljasma, Mati
- Paomees, Ats
- Pauklin, Jaanus
- Paumees, Urmet
- Pomerants, Linda
- Poolakene, Harri
- Põllu, Enn
- Pärnsalu, Heli
- Purru, Sirje
- Rannik, Urve
- Raudsepp, Rein
- Reede, Kaido
- Roasto, Koit
- Roos, Millerine
- Roosaar, Märta
- Roosimaa, Veljo
- Rõuk, Ain
- Samm, Mati
- Samm, Valdi
- Saue, Avo
- Saue, Toivo
- Sepp, Taimi
- Siemer, Karin
- Sülla, Siiri
- Takis, Agu
- Tammeveski, Jana
- Tikk, Linda
- Toomik, Kersti
- Toss, Aira
- TRAPERII OÜ
- Trevisdar OÜ
- Uuepõllu Mets OÜ
- Unt, Hilja
- Vaarpu, Maive
- Valk, Annika
- Valk, Kalle
- Valk, Liilja
- Varblane, Märta
- Vikerpuur, Toomas
- Voole, Ermo
- Ülemaantee, Tõnis